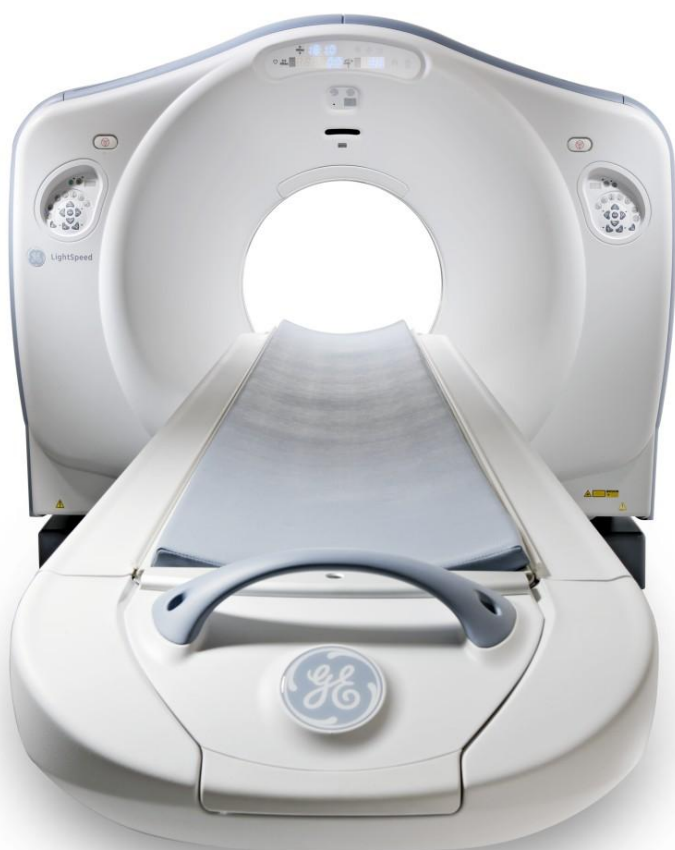


Tomografo Computerizzato 64 strati ad alta risoluzione con sistema di raffreddamento ad aria. Sistema multislice top di gamma offre 40 millimetri di copertura rilevatore, fornendo una risoluzione di 0,35 millimetri microVoxel™ e 64 fette da 0,625 mm per rotazione. Grazie ad una copertura di 137,5 mm per secondo è ideale per esami angiografici, cardiaci, neuro, polmonari e per visualizzazione ad alta risoluzione di strutture anatomiche molto piccole. Dotato di un sistema avanzato di modulazione automatica delle esposizioni, consente un notevole risparmio della dose garantendo un elevatissimo standard nella qualità delle immagini.



<b>Generatore</b>	85 kW (100 kW Versione XT e Cardiac)
<b>Dissipazione termica Sorgente Radiogena</b>	8 MHU
<b>Potenza richiesta</b>	380-480 VAC 3-phase 150 kVA 0,85 Power Factor Average 25 kVA
<b>Apertura Gantry</b>	70 cm
<b>kV Setting</b>	80 - 100 -120 - 140
<b>mA Range</b>	10 – 700 (10-800 nella versione XT e 100 kW)
<b>Velocità di rotazione (secondi)</b>	0.35* – 0.375* – 0.425 – 0.45 – 0.5 – 0.6 – 0.7 - 0.8 – 0.9 - 1 – 2 * (Velocità in modalità assiale, opzionali in modalità spirale)
<b>Copertura Rilevatore (mm)</b>	1.25 – 2.5 – 5 - 10 – 20 (32 strati x 0.625 mm) – 40 (64 strati x 0.625 mm) Spessore strato assiale compreso tra 0.625 e 5 mm
<b>Peso massimo consentito lettino portapaziente</b>	227 Kg
<b>Modulazione di dose e controllo automatico dell'esposizione</b>	Auto mA 3D Dose Modulation
<b>Bolus Tracking</b>	Smart Prep

